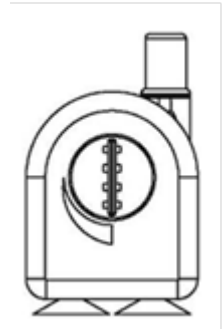


## AquaJet-Pro-Kit-6V-V1 BETRIEBSANWEISUNGEN

LESEN UND BEFOLGEN SIE ALLE ANWEISUNGEN, BEVOR SIE IHRE SOLARPUMPE IN BETRIEB NEHMEN. BEWAHREN SIE DIESE ANLEITUNG FÜR SPÄTERE VERWENDUNG AUF

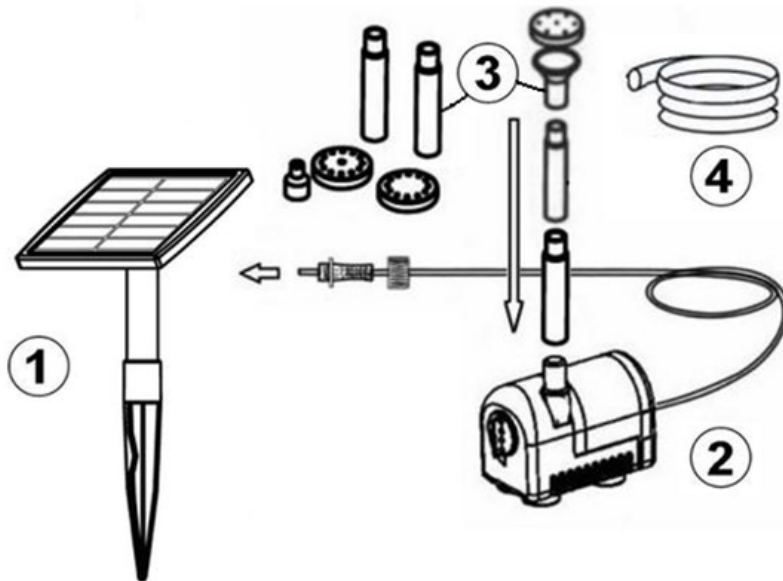
### 1. ÜBERSICHT

- Die Solarpumpe ist für den Außen- oder Innenbrunnenbetrieb ausgelegt und wird von einem Solarpanel angetrieben. Damit die Pumpe durch Sonnenenergie betrieben werden kann, muss das Solarpanel so weit wie möglich mit den Solarzellen zur Sonne ausgerichtet sein.
- Die Leistung der Pumpe hängt von der Intensität des Sonnenlichts und dem Einfallswinkel ab, unter dem das Sonnenlicht auf die Oberfläche des Panels trifft.
- Das Kit enthält drei Fontänenköpfe für drei verschiedene Sprüharten. An der Pumpe können Schläuche angebracht werden, um das Wasser über die Oberfläche Ihres Behälters zu heben und einen kleinen Wasserfall zu bilden.
- Bei der Konstruktion und Herstellung der Pumpe wird die neueste Technologie für bürstenlose Gleichstrommotoren eingesetzt und ermöglicht so einen hohen Wirkungsgrad und eine lange Lebensdauer der Pumpe.
- Die Durchflussmenge der Pumpe kann über das Durchflussventil eingestellt werden (siehe Abbildung rechts).



### 2. BAUTEILE

- (1) Solarpanel mit Montagespitze für den Erdboden
- (2) Pumpe
- (3) Düsen und Verlängerungsrohre
- (4) Wasserschlauch



### 3. MONTAGE

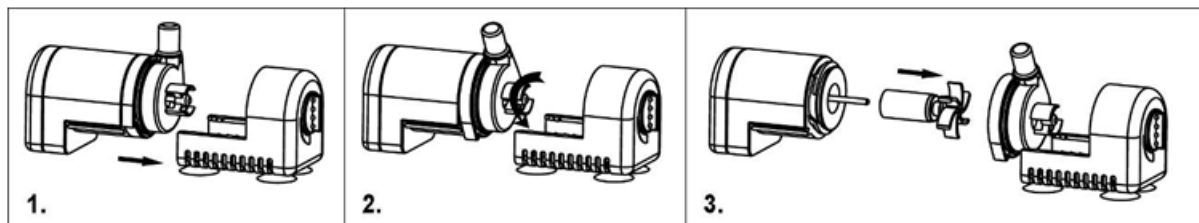
- 1) Packen Sie alle Komponenten vorsichtig aus.
- 2) Für die Anwendung der Pumpe für ein Wasserspiel oder einen kleinen Wasserfall, verbinden Sie den Pumpenauslass mit dem angeschlossenen Weichwasserschlauch mit dem Wassereinlass einer Gartenwasserdekoration oder dem Kopf des Wasserfalls.
- 3) Um einen kleinen Springbrunnen zu erstellen, führen Sie die folgenden Schritte aus:
  - a) Montieren Sie eine Düse und Verlängerungsrohre oben am Pumpenausgang, wie im obigen Schema gezeigt. Die Düsen können 4 verschiedene Strahlformen erzeugen.
  - b) Befestigen Sie die Pumpe am Boden eines Beckens oder am Boden eines kleinen flachen Teichs.
  - c) Halten Sie die Pumpe bestmöglich vom Teichboden fern, um zu vermeiden, dass Teichabfall in die Pumpe gelangt. Andernfalls kann es zu Verstopfungen im Inneren der Pumpe kommen.
  - d) Um einen optimalen Brunneneffekt zu erzielen, lassen Sie den Brunnenkopf mit den Verlängerungsrohren oberhalb der Wasseroberfläche. Wenn alle Verlängerungsrohre (vier Stück insgesamt) bereits verwendet wurden und der Pumpenkopf immer noch im Wasser liegt, heben Sie erhöhen Sie den Pumpenkörper bitte auf andere Art und Weise.
- 4) Schließen Sie die Pumpe an das Solarpanel an und ziehen Sie die Schutzschraube fest.
- 5) Installieren Sie das Solarpanel auf Gartenrasen oder weichem Boden, indem Sie die Montagespitze in den Boden stechen. Stellen Sie den Knopf auf der Rückseite des Panels ein und richten Sie das Panel zur Sonne aus.
- 6) Stellen Sie sicher, dass die Pumpe während des Betriebs vollständig unter Wasser bleibt.
- 7) Die Solarpumpe ist jetzt betriebsbereit.

### 4. WARNHINWEISE

- 1) Jede Änderung am Produkt selbst oder an seinen Komponenten führt zum Erlöschen der Garantie.
- 2) Schließen Sie die Pumpe niemals direkt an eine Wechselstromversorgung an. Die Pumpe ist NUR für die Versorgung mit Gleichstrom vorgesehen.
- 3) Betreiben Sie die Pumpe nur in Wasser (niemals über Temperaturen über 40° C) und halten Sie die Pumpe insbesondere fern von brennbaren Flüssigkeiten.
- 4) Schlagen Sie nicht auf das Solarpanel.
- 5) Lassen Sie die Pumpe nicht trocken laufen.

### 5. REINIGUNG UND INSTANDHALTUNG

Wenn die Pumpe nach längerer Betriebszeit an Leistung verliert oder nicht mehr richtig arbeitet, reinigen Sie die Pumpe nach den aufgeführten Schritten:



- 1) Trennen Sie die Pumpe von dem Solarpanel.
- 2) Drücken Sie gegen den Boden des Filtergehäuses und bewegen Sie dabei das Filtergehäuse von der Pumpe weg.
- 3) Drehen Sie die Pumpenlaufradabdeckung soweit wie möglich gegen den Uhrzeigersinn und ziehen Sie dann die Laufradabdeckung vorsichtig von der Pumpe ab.

- 4) Entfernen Sie das Laufrad von der Pumpe.
- 5) Waschen Sie vorsichtig alle Bauteile ab, um Schmutzrückstände zu entfernen.
- 6) Bauen Sie die Pumpe in umgekehrter Reihenfolge wieder zusammen.
- 7) Schließen Sie die Pumpe wieder an das Solarmodul an.

\* Achten Sie darauf, dass die Keramikachse beim Reinigen des Laufrads nicht herunterfällt. Sie bricht leicht.

\*Das Solarmodul sollte nur mit einem weichen Tuch oder einer Glasreinigungslösung gereinigt werden.

## 6. PROBLEMBEHANDLUNG

\* Die Pumpe arbeitet nicht korrekt, obwohl das Solarpanel in vollem Sonnenlicht steht.

- Keine Verbindung zum Solarmodul - Prüfen Sie, ob die Pumpe korrekt an das Solarmodul angeschlossen ist.
- Das Pumpenlaufrad ist blockiert - reinigen Sie die Pumpe wie unter "REINIGUNG UND INSTANDHALTUNG" beschrieben.

\*Die Pumpe funktioniert, aber es fließt kein Wasser durch die Rohre:

- Reinigen Sie das Rohr und den Filter, um sicherzustellen, dass das Rohr vollständig dicht ist.

## 7. TECHNISCHE DATEN UND PUMPENKENNLINIE

Betriebsspannung	6V
Peakleistung des Solarmoduls	1,5W
Maximale Wasserhubhöhe	0,5m
Maximale Durchflussmenge	150 l/h
Kabellänge	5m

